

UMTL

Newsletter
mars 2022

Flash infos

Protocole sanitaire

Les différents protocoles sanitaires évoluent.
Depuis lundi 28 février, le masque n'est plus obligatoire dans les lieux clos soumis au pass vaccinal.
Pour les derniers retardataires : pensez à actualiser votre dossier !

Sortie Archéologie provençale



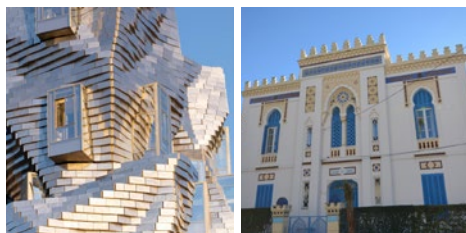
Vendredi 11 mars 2022

Journée / Départ : 8 h 30 / Tarif : 34 €

Pertuis

Avec Dominique Berthout, archéologue et spécialiste de l'art provençal

Escapades 2022



Vendredi 25 mars 2022

Arles Tour Luma

Journée / Départ : 8 h 30 / Tarif : autour de 30 €

Visite commentée de la tour / Déjeuner libre

Visite commentée du parc et des bâtiments historiques

Inscriptions avant le vendredi 04 mars 2022

Jeudi 19 mai 2022

Hyères Au temps des palaces

Journée / Départ : 7 h / Tarif : 27 €

Visite guidée du circuit dans Hyères / Déjeuner libre

Tour commenté en autocar, direction Giens et sa presqu'île

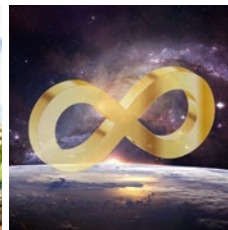
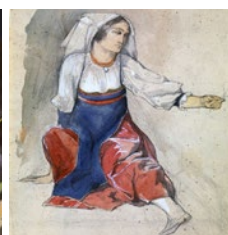
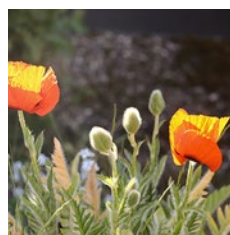
Inscriptions avant le vendredi 29 avril 2022

Retrouvez le détail de chaque rendez-vous sur notre site : www.umtl.fr

Les jeudis de l'UMTL

UMTL - 9, rue de l'Étang - Jonquières

Ouvert aux adhérent·es de l'UMTL - Gratuit sur inscription préalable auprès de notre secrétariat



Jeudi 03 mars 2022

Thé ou café ?

Un après-midi animé par l'équipe de l'UMTL

À partir de 14 h

Discussions autour de vos coups de cœur et petits ateliers.

Jeudi 10 mars 2022

Thé ou café ?

Un après-midi animé par l'équipe de l'UMTL

À partir de 14 h

Discussions autour de vos coups de cœur et petits ateliers.

Jeudi 17 mars 2022

Ziem et l'Italie

Visite commentée par Aurélien Gonzalez, médiateur culturel

Rendez-vous à 14 h, devant le musée Félix Ziem - Ferrières

Exposition de peintures, dessins et aquarelles, 1842-1897.

Jeudi 24 mars 2022

À la découverte de Budapest - 2

Séance animée par Dominique Berthout

À partir de 14 h

La balade au cœur de la capitale impériale continue...

Jeudi 31 mars 2022

Qu'est-ce que l'infini ?

Séance animée par Jean-Claude Raoult, mathématicien et informaticien

À partir de 14 h

Quelques réponses à une question qui remonte à la nuit des temps...